

e o Campo Pequeno...



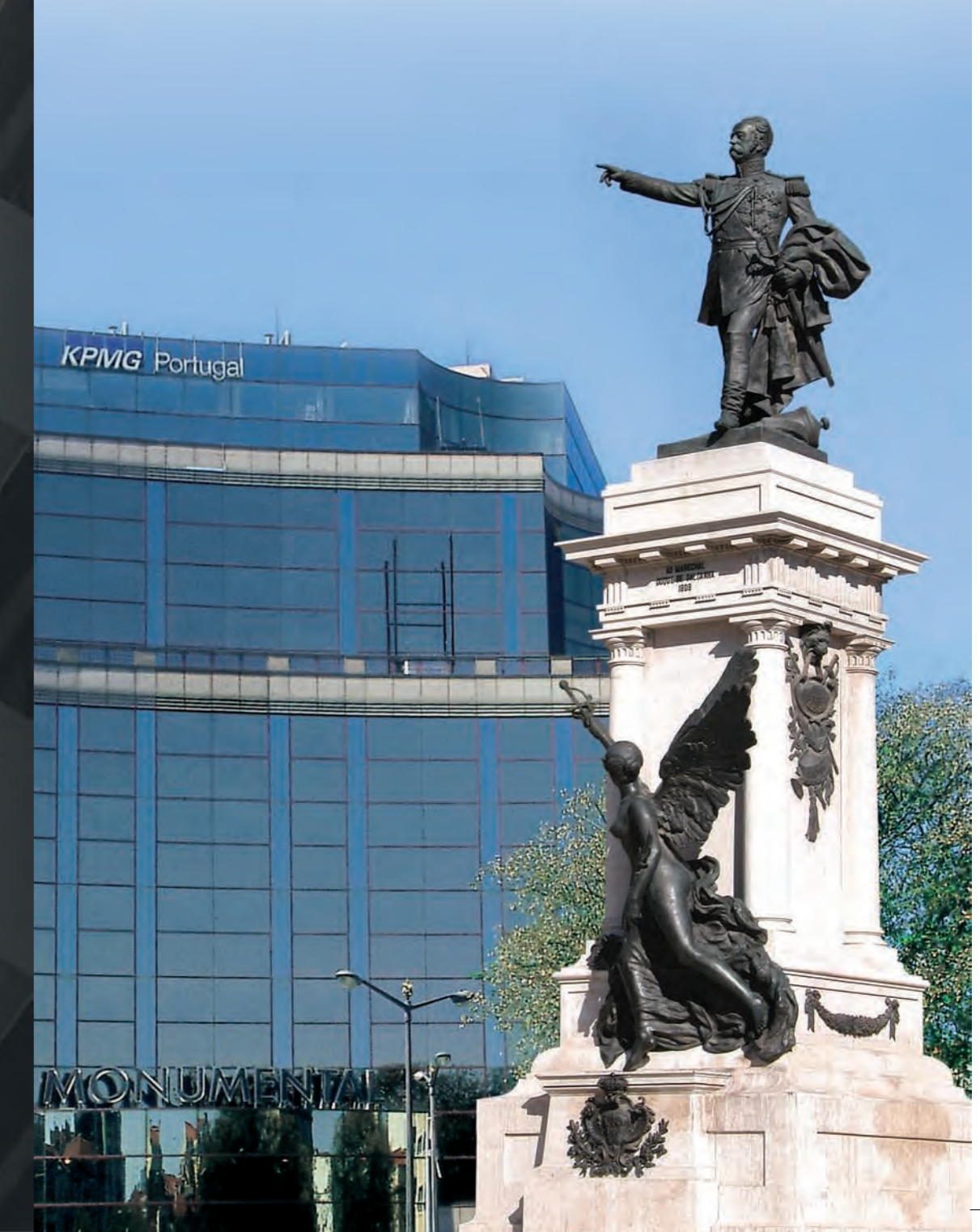
#### LOCALIZAÇÃO

Situado entre as áreas empresariais e comerciais do Saldanha e do Campo Pequeno, o Edifício República 43 desfruta de uma localização privilegiada dentro da cidade de Lisboa.

A sua localização central permite que se chegue a qualquer ponto da área metropolitana de Lisboa em escassos minutos. Essa possibilidade deve-se à ampla rede de transportes públicos disponíveis: metropolitano, comboio e autocarros. Dez minutos é o tempo que o separa do Aeroporto de Lisboa.



No centro, entre o Saldanha



**Chamartín**  
IMOBILIÁRIA

Tel: 218 912 416  
[www.chamartinimobiliaria.com](http://www.chamartinimobiliaria.com)

e-mail: [corporate.solutions@chamartin.eu](mailto:corporate.solutions@chamartin.eu)  
Fax: 218 912 515  
Parque das Nações, Rua do Pólo Sul,  
lote 1.01-1.1 · 1990-273 LISBOA

...está a chave do sucesso da sua actividade.

Ter um escritório no centro de Lisboa com estacionamento e uma localização privilegiada é uma necessidade absoluta de quem procura o sucesso.

Conhecendo as suas necessidades, a Charmartín Imobiliária dá-lhe agora a oportunidade de colocar a sua empresa no centro de todas as atenções: no coração de Lisboa.

Localizado em plena Avenida da República, o **Edifício República 43** é a oportunidade que ambicionava para dar início a uma nova etapa da sua actividade profissional.

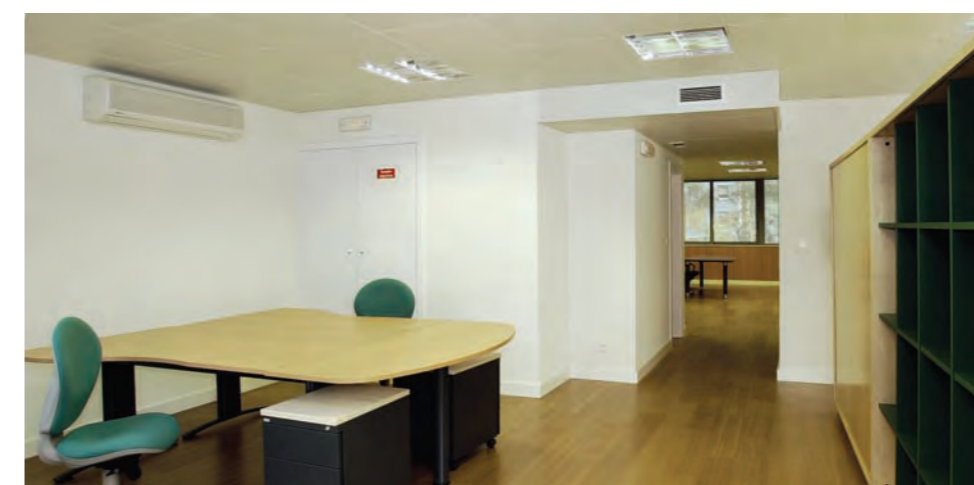
Invista num espaço próprio para a sua empresa.

Ter um escritório no Edifício República 43 é muito mais do que estar no centro, é estar onde as grandes decisões acontecem.

Data de construção: 1981  
Remodelado em 2005



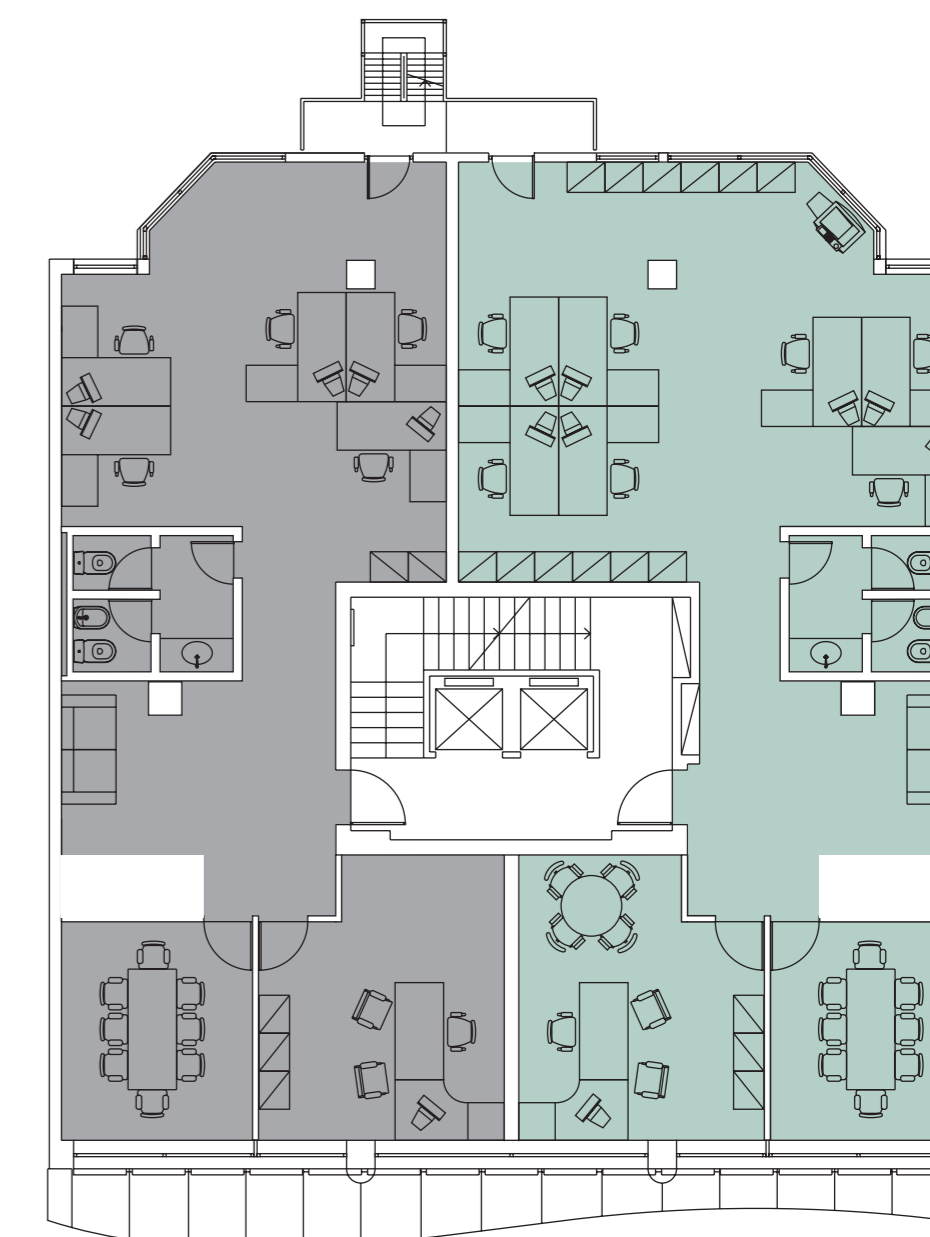
#### ESCRITÓRIOS MODELO



#### PLANTAS E ÁREAS

- Escritórios de 116 e 132 m<sup>2</sup>
- Galeria com 383 m<sup>2</sup>
- 2 Pisos de estacionamento
- 1 Piso de arrecadações

PLANTA PISO TIPO



■ 116 m<sup>2</sup>

■ 132 m<sup>2</sup>